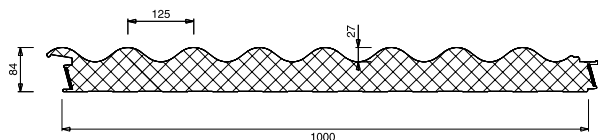


Isowelle®



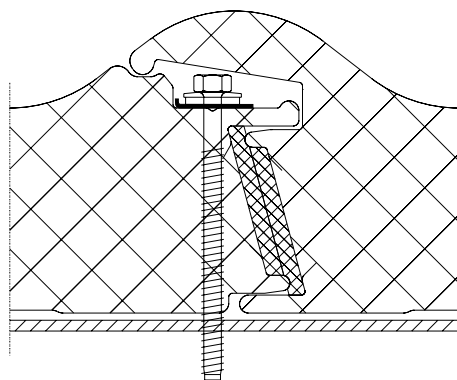
Algemeen

Isowelle® is een geprefabriceerd sandwich wandelement voor de moderne industrie-architectuur. Met de nieuwe voeggeometrie wordt een homogeen wandoppervlak bereikt.

De perfect sluitende voeg garandeert water- en winddichtheid. Door de gedefinieerde aanslag en de gemerkte schroeflijn is de montage probleemloos. Montage is mogelijk in horizontale en verticale richting. De maximaal leverbare lengte is 20 meter. Daardoor heeft de gevel zo weinig mogelijk "overlappen". Alle wensen van de ontwerpers op het gebied van kleur en vorm zijn te vervullen: niet alleen de gebruikelijke kleuren zijn mogelijk, ook is Isowelle® leverbaar met de nieuwe Exclusive kleuren (kleurenkaart op aanvraag beschikbaar).

Isowelle® heeft een **R-waarde groter 3**.

Panelen met een zodanige R-waarde voldoen aan de eisen gesteld in de EIA-norm (Energie Investerings Aftrek). Overigens beschikken ook isowand Vario®, isowand integral®, isodak integral® en isowand® over dezelfde eigenschappen.



voegdetail
blinde bevestiging

Element-omschrijving

Werkende breedte:
1000 mm

Uitvoering buitenplaat:
golfplaat type 27/125

Uitvoering binnenplaat:
E = vlak (Eben) L = gelinieerd (Liniert)

Samenstelling

Isowelle® is samengesteld uit staal volgens de volgende specificatie:

Buitenplaat/ Plaatdikte	Kern	Binnenplaat/ Plaatdikte
Staal 0,63 mm	PU schuimkern (H)CFK vrij polyurethaan schuim met een soortelijk gewicht van 45 kg/m ³	Staal 0,75 mm

Coatings en kleuren

Isowelle® kan worden voorzien van de volgende coatingsystemen:

- PVDF laksysteem in 2- of 3-laags resp. 25 of 40 micrometer
- HDP laksysteem in laagdikte 25 en 50 micrometer
- SP laksysteem in laagdikte 25 micrometer

Kleurmogelijkheden in genoemde coatings:

PVDF:	standaardkleur	RAL 9006, 9007
	andere kleuren:	alle kleuren zijn mogelijk bij een minimale afname van 500 m ² (kleurcode opgeven)
SP:	standaardkleur	RAL 9006
HDP:	standaardkleur	RAL 9006
	andere kleuren:	alle kleuren zijn mogelijk bij een minimale afname van 500 m ² (kleurcode opgeven)
	exclusive kleuren:	(zie onze kleurenkaart)

Isowelle®							
Type element	Element dikte d	Materiaaldikte buitenschaal	Materiaaldikte binnenschaal	Gewicht	Max. leverbare lengte	Warmte weerstand R	Warmte doorgangscoëfficiënt U
	mm	mm	mm	Kg/m ²	m	m ² K/W	W/(m ² K)
HIW64	64	0,63	0,75	15,1	20	2,00	0,46
HIW84	84	0,63	0,75	16,0	20	2,75	0,34
HIW104	104	0,63	0,75	16,9	20	3,56	0,27

Brandeigenschappen

De elementen dragen niet bij tot de instandhouding van de brand. Ze worden alleen in het onmiddellijke verwerkingsgebied van een externe brandbelasting beschadigd en doven uit zichzelf. De elementen dragen niet bij aan een noemenswaardige vergroting van de brandlast in het gebouw, noch aan de uitbreiding van de brand. Ontvlambaarheid: klasse 2, niet licht ontvlambaar. Uitbreiding vuur: klasse 3, matige bijdrage.

Geluideigenschappen

Isowelle® bereikt de geluids-isolatie-waarde $R'w$ van 25 dB vergelijkbaar met testrapport nr 42 08912 76-3 d.d. 10 maart 1977 afgegeven door het "Staatliche Materialprüfungsamt Nordrhein-West-falen" te Dortmund. Deze waarde ligt gunstig in relatie tot het gewicht per oppervlakte-eenheid en in vergelijking met andere elementen van gelijk gewicht.

Montage

Om ook voor de uitvoering van montage de hoge kwaliteitsnorm van Isowelle® te kunnen garanderen is het vereist dat de montage wordt uitgevoerd door gespecialiseerde bedrijven volgens de aanwijzingen die worden gegeven in de montage-handleiding die op aanvraag voorhanden is. Montage geschiedt m.b.v. speciaal hiervoor ontwikkelde aandruk-apparaten.

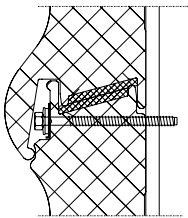
Detaileringen

Wind- en waterdichtheid

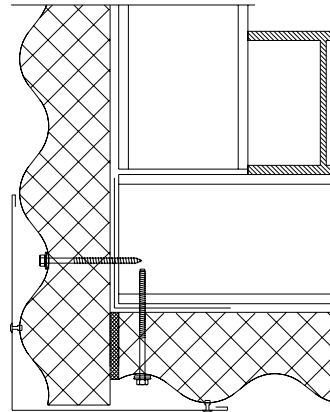
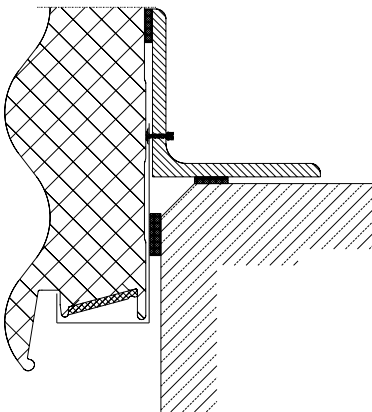
Isowelle® is getest op wind- en waterdichtheid klasse K 100 volgens NEN 3661.

Sterkte

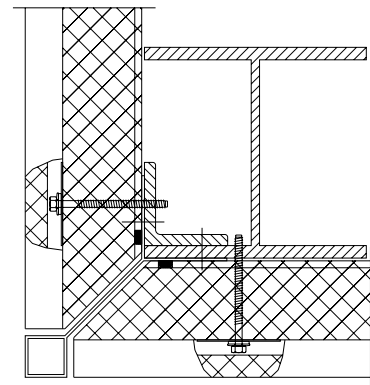
Berekening van geschiedt isowelle® volgens "Zulassung" aangevuld met gegevens voor de bevestiging met klemmen. Deze gegevens worden verstrekt in de brochure "Technische informatie" die op aanvraag verkrijgbaar is. Ook overspanningstabellen, indeling in kleurgroepen e.d. zijn hierin gedetailleerd opgenomen.



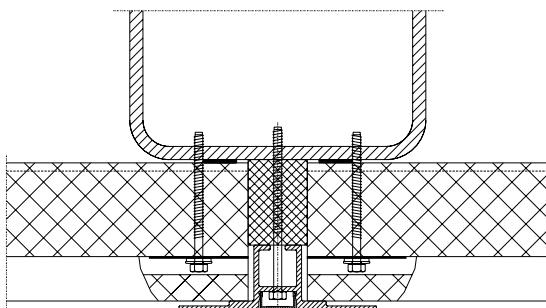
onderdetail
horizontale montage



hoekdetail
verticale montage



hoekdetail
horizontale montage



verticaal voegdetail
horizontale montage